



# 透射式光谱仪

透射式光路系统，光损耗更小，灵敏度更高



## 产品特点

功能强大

易于使用

移动便携

物美价廉

- ❖ 波段覆盖范围：VIS、NIR
- ❖ 动态范围：20000:1（HSS款）
- ❖ 信噪比：1000:1（HSS款）
- ❖ 连接方式：蓝牙或USB
- ❖ 连接终端：智能手机、平板、PC
- ❖ 光谱仪类型：手持式、台式、拉曼
- ❖ 光谱报告保存格式：.txt 和 .csv
- ❖ 提供配套软件，适用于PC和Android手机



## 产品分类



蓝牙光谱仪

Indigo VIS  
Indigo NIR



拉曼光谱仪

IndiGo Raman-532



台式光谱仪

Indigo-OEM  
Indigo-OEM HSS



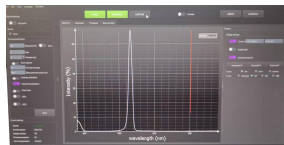
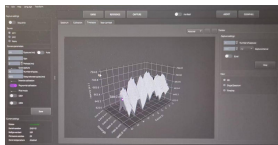
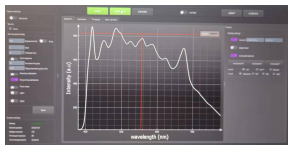
可见光光源

Golight

# 01 IndiGo 蓝牙手机光谱仪(VIS)

## ★ 应用领域

- ❖ 快速识别各种天文或光学滤光片
- ❖ 液体、固体皆可测
- ❖ 真伪鉴定，例如奢侈品标签、纸币及票据等
- ❖ 宝石鉴定



## ★ 可选模块



允许用户使用 SMA-905 标准适配器连接光纤

标配6个LED，波长可选250nm、300nm、365nm，其他波长可定制

标配一个 532nm 的激光器，其他波长可定制

可测量液体的光谱，对化学分析、OD 测量非常有用

## ★ 规格参数

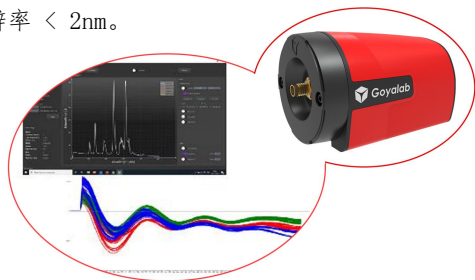
| 光谱仪       | Indigo  | Indigo HSS   |
|-----------|---|--|
| 尺寸        | 76 x 45 x 53 mm   |  |
| 重量        | 107g  |  |
| 传感器       | CMOS OnSemi MT9M001<br>像素尺寸: 5,4 $\mu$ m * 5,4 $\mu$ m * 1024 lines | CMOS Sony IMX334<br>像素尺寸: 2 $\mu$ m * 2 $\mu$ m * 1280 lines |
| 波段覆盖范围    | 380 - 780 nm  |  |
| 光谱分辨率     | <1.5nm (FWHM)   |  |
| 狭缝(W x H) | 25 $\mu$ m x 3 mm   |  |
| 光栅        | 600 Lines/mm, 500 nm Blaze  |  |
| 积分时间范围    | 1ms-24s (多周期采集可用)   |  |
| 动态范围      | 1000 :1   | 20000 :1   |
| 信噪比       | 400:1   | 1000 :1  |

## 02 IndiGo 蓝牙手机光谱仪(NIR)

IndiGo NIR是一款模块化手持式近红外光谱仪，波段覆盖范围720 - 1150nm，光谱分辨率 < 2nm。设备小巧便携，简单易用。

### ★ 应用领域

- ❖ 各种固态及液态样本的检测
- ❖ 土壤水分及其他成分现场检测
- ❖ 近红外光谱参数测量
- ❖ 化工产品中碳氢化合物的检测
- ❖ 硅基材料表面的光致发光镀膜参数检测
- ❖ 白酒及香水成分检测、谷物的水分和蛋白质含量检测
- ❖ 药物成分现场检测：血管中血溶氧监测、食品糖含量检测



### ★ 可选模块

#### ① 液体测量模块

该模块标配一个700-1100nm波长的光源，根据不同配置，可以对液体、糊状物或微珠进行反射/透射光谱测定。



#### ② 固体测量模块

该模块标配一个700-1100nm波长的光源，可以对固体表面进行反射光谱测定。



### ★ 规格参数

| 光谱仪       | Indigo NIR   |
|-----------|--|
| 尺寸        | 76 x 45 x 53 mm  |
| 重量        | 107g   |
| 传感器       | CMOS SONY IMX 464 - NIR 增强型传感器<br>像素尺寸: 2.9 $\mu$ m * 2.9 $\mu$ m * 1538 lines |
| 波段覆盖范围    | 720-1050 nm  |
| 光谱分辨率     | <2nm (FWHM)  |
| 狭缝(W x H) | 25 $\mu$ m x 3 mm  |
| 光栅        | 300 Lines/mm, 900 nm Blaze   |
| 积分时间范围    | 1ms-24s (多周期采集可用)  |
| 动态范围      | 20000 : 1  |
| 信噪比       | 1000 : 1   |

### 03 IndiGo OEM 台式光谱仪

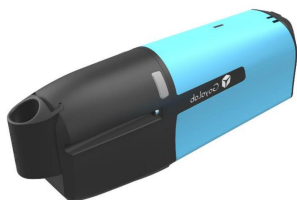
IndiGo OEM 是一款坚固且紧凑的台式光谱仪，通过USB-C与PC端连接运行。使用配套的软件Spectrolab，可以测量发射光谱、吸收光谱或透射光谱。



| 光谱仪       | Indigo-OEM  | Indigo-OEM HSS   |
|-----------|---|--|
| 尺寸        | 100 x 68.5 x 25 mm  |  |
| 重量        | 350g  |  |
| 传感器       | CMOS OnSemi MT9M001<br>像素尺寸: 5 $\mu$ m * 5 $\mu$ m * 1024 lines | CMOS Sony IMX334<br>像素尺寸: 2 $\mu$ m * 2 $\mu$ m * 1280 lines |
| 波段覆盖范围    | 380 - 780 nm  |  |
| 光谱分辨率     | <1.5nm (FWHM)   |  |
| 狭缝(W x H) | 25 $\mu$ m x 3 mm   |  |
| 光栅        | 600 Lines/mm, 500 nm Blaze                                      |  |
| 积分时间范围    | 1ms-24s (多周期采集可用)   |  |
| 动态范围      | 1000 :1   | 20000 :1   |
| 信噪比       | 400:1   | 1000 :1  |

### 04 IndiGo Raman-532 光谱仪

IndiGo Raman-532 是一款专用于拉曼光谱的高分辨率光谱仪，可用于识别液体、固体和粉末，识别效果显著。



| 产品型号      | IndiGo Raman-532   |
|-----------|--|
| 尺寸        | 170mm * 70mm * 50mm  |
| 重量        | 250g   |
| 传感器       | CMOS - SONY IMX334<br>像素尺寸: 5 $\mu$ m * 5 $\mu$ m * 2160 lines |
| 曝光时间范围    | 1ms - 10s (可进行多周期采集)   |
| 动态范围      | 20000 :1   |
| 信噪比       | 1000 :1  |
| 波段覆盖范围    | 200 - 4000 $\text{cm}^{-1}$                                    |
| 光谱分辨率     | 12 $\text{cm}^{-1}$  |
| 狭缝(W x H) | 15 $\mu$ m   |
| 衍射光栅      | 投射光栅600 Lines/mm, 580 nm Blaze                                 |
| 光纤输入      | SMA-905  |

## 05 Golight 光源

Golight是一种可用于透射测量的可见光源，通过其磁性设置能够瞬间固定到IndiGo光谱仪上，为其在可见光范围内提供平坦且连续的光谱，专用于识别各种光学或天文滤光片。



### ★ 主要特点

01

光谱范围：  
380nm-850nm

02

USB-C  
连接供电

03

高50mm  
直径52mm

04

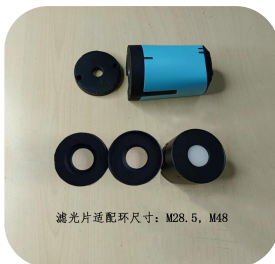
由于其集成的  
冷却系统，具  
有超高的长期  
稳定性

### ★ 检测套件



滤光片适配环尺寸：SM1, SM2, 0.5" 方形, 1" 方形

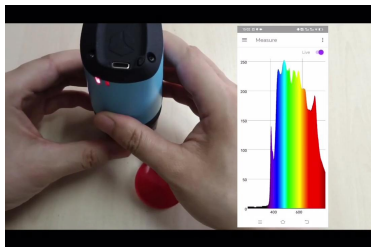
光学滤光片检测套件



滤光片适配环尺寸：M28.5, M48

天文滤光片检测套件

### ★ 红色光学滤光片实测结果展示



Golight光源



600nm 长通滤光片

备注：可至我司官网观看滤光片检测视频，链接[http://www.sinoptix.com.cn/news\\_d.asp?id=95](http://www.sinoptix.com.cn/news_d.asp?id=95)



西诺光学  
XINUO PHOTONICS  
[www.sinoptix.com.cn](http://www.sinoptix.com.cn)

 **021-62486110**

邮箱: [christy.wang@sinoptix.fr](mailto:christy.wang@sinoptix.fr)

联系方式: 18616772132 (微信同号)

地址: 上海市长宁区华山路1336号玉嘉大厦16D